



PODER JUDICIÁRIO
TRIBUNAL REGIONAL DO TRABALHO DA 8ª REGIÃO



Versão 1.0

GEST

[TRIBUNAL ON-LINE]



PODER JUDICIÁRIO
TRIBUNAL REGIONAL DO TRABALHO DA 8ª REGIÃO



Versão 1.0

Sumário

1 APRESENTAÇÃO	3
2 ACESSO AO TOL	3
3 APLICATIVOS	4
4 GEST	5
5 SUPORTE TÉCNICO	9
6 CONTROLE DE VERSÃO	9



1 APRESENTAÇÃO

O TOL é uma aplicação WEB que permite ao usuário do TRT8 acessar recursos da rede corporativa, tais como GEST, APT e outros sistemas corporativos restritos à rede interna. Entre os dias 5 e 21 de novembro de 2025, o Tribunal Regional do Trabalho da 8ª Região (PA/AP) suspenderá as atividades presenciais em razão da realização da 30ª Conferência das Partes da Convenção-Quadro das Nações Unidas sobre Mudança do Clima (COP30) e por esse motivo o acesso ao GEST deverá ser realizado através do TOL.

2 ACESSO AO TOL

Para acessar o TOL, utilize os links <https://tol.trt8.jus.br>. O login e senha de acesso são o **CPF** e **senha de rede**.

A captura de tela mostra a interface de login do TOL. No topo, há o logo do TRT-8ª Região e o título "TOL - Tribunal Online". À direita, há um link "Ajuda". Abaixo, há campos para "Login:" e "Senha:". Segue uma seção "Segurança" com duas opções: "Minha senha expirou. Redefina ela aqui." e "Esqueci minha senha. Gere nova senha aqui.". Abaixo disso, há um aviso em vermelho: "Aviso: faça login nesta página da Web para confirmar que este computador está em conformidade com a política de segurança de sua empresa.". Um botão "Entrar" está posicionado abaixo do aviso. No rodapé, há o texto "Windows Server 2016" e o logo "Microsoft".

Figura 1 – Site do TOL



3 APLICATIVOS

Após o acesso, serão listados os aplicativos disponíveis no TOL para o seu usuário de rede. A listagem dos aplicativos exibidos variam de acordo com as atividades realizadas pelo estagiário, servidor, ou magistrado. Por exemplo, o ícone do SGRH é apresentado apenas para os estagiários da área administrativa, não é exibido para estagiários da área jurídica.

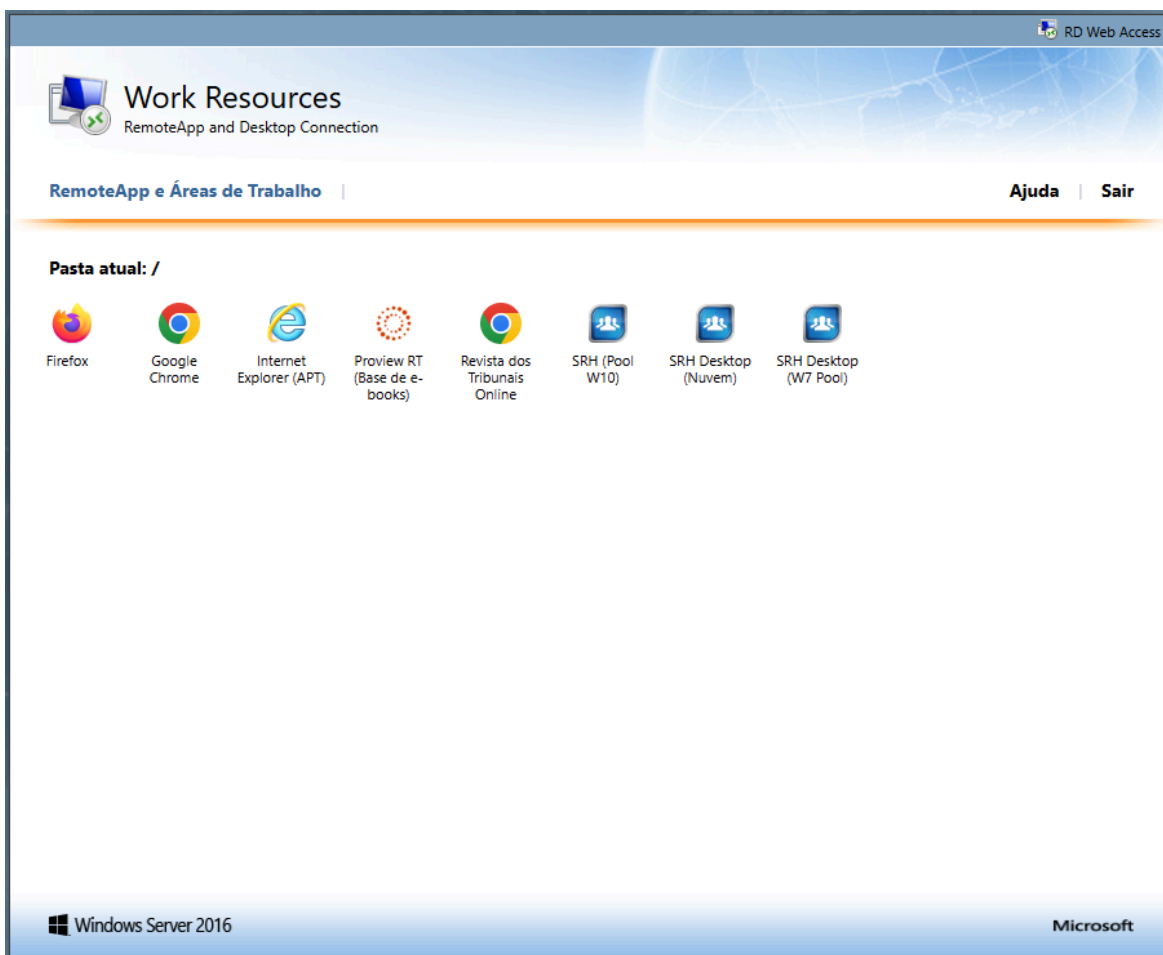


Figura 2 – Aplicativos do TOL



4 GEST

Para realizar o acesso ao GEST, deve-se clicar em “Google Chrome”.

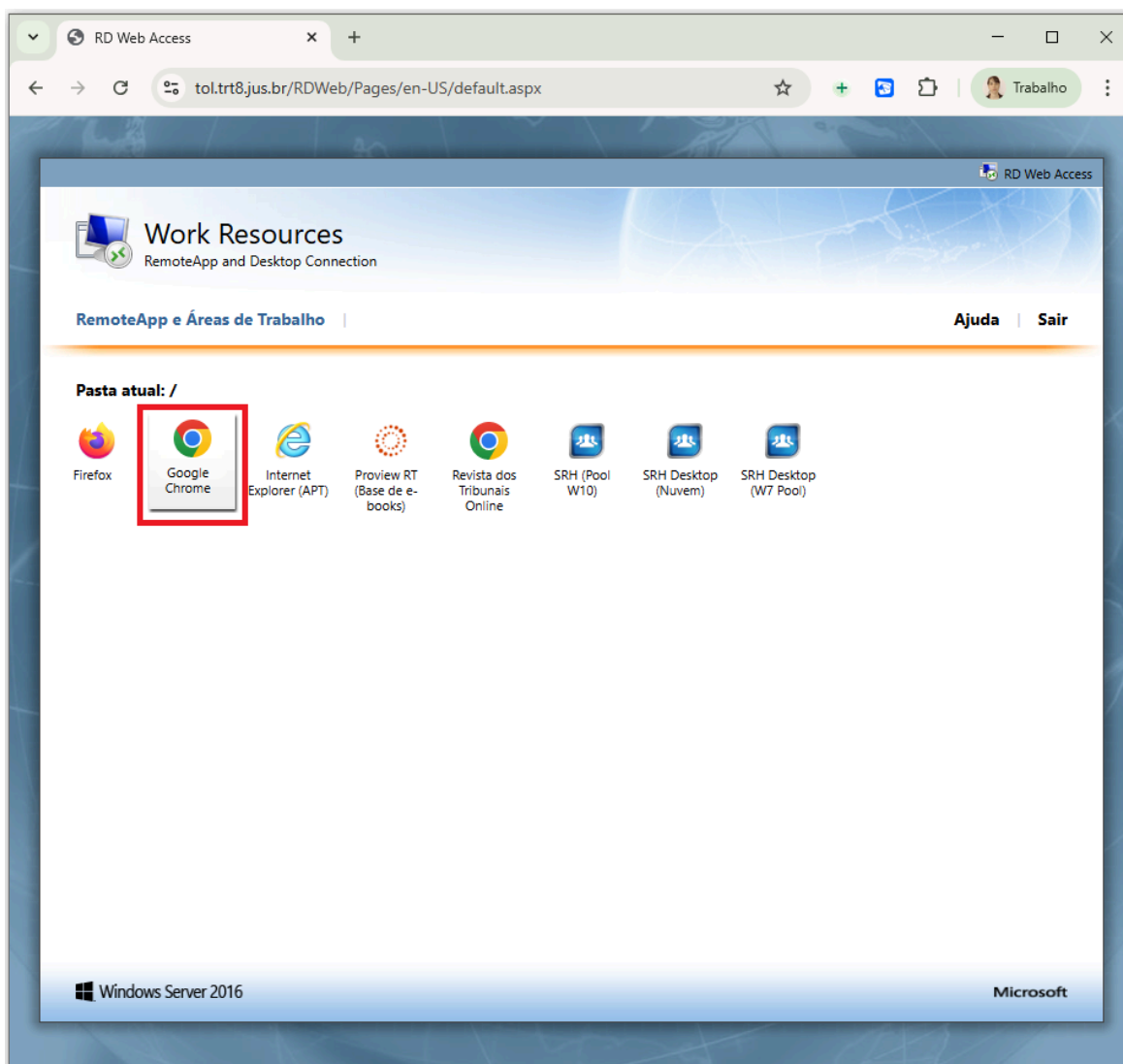


Figura 3 – Acesso ao Google Chrome



PODER JUDICIÁRIO
TRIBUNAL REGIONAL DO TRABALHO DA 8ª REGIÃO



Versão 1.0

Salve o arquivo e o execute, clicando em cima dele conforme imagem a seguir.

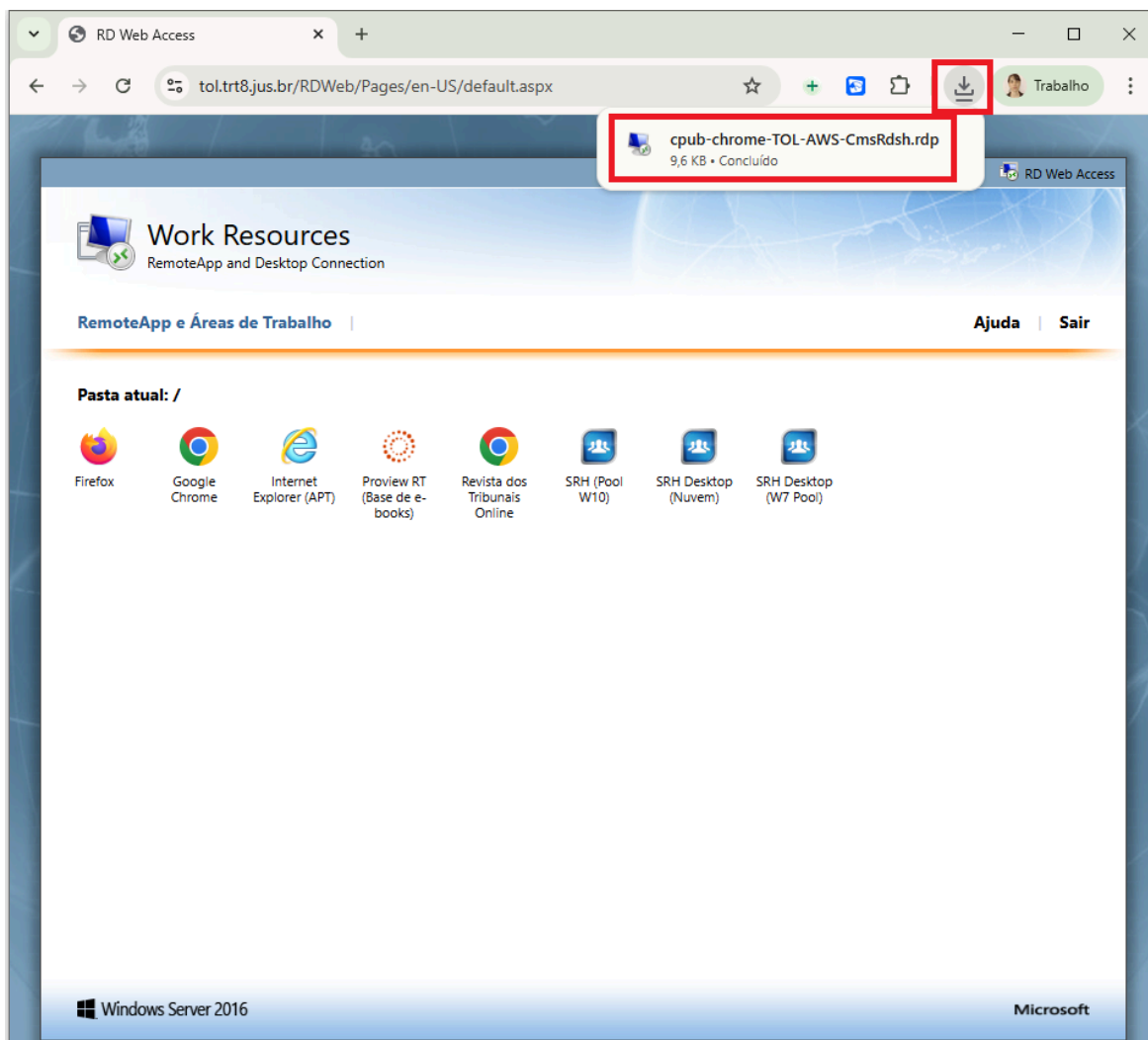


Figura 4 – Arquivo para download e execução



Nas próximas etapas é necessário fornecer as permissões solicitadas, marcando a caixinha “Não perguntar novamente sobre conexões remotas deste fornecedor” e clicar em “Conectar”.

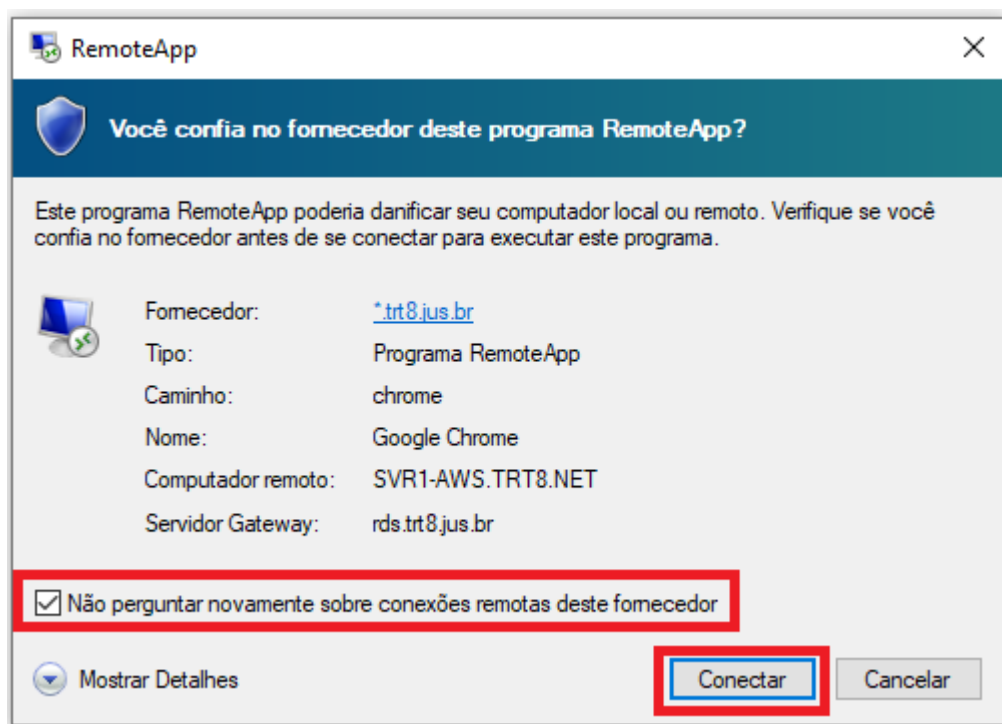


Figura 5 – Permissão para conexão remota

IMPORTANTE! A próxima janela irá solicitar novamente o **CPF e senha de rede**. Dessa vez, será necessário incluir o “**trt8**” antes do CPF, conforme imagem a seguir. **É necessário colocar trt8\ antes do CPF, senão vai dar erro.**



Deve-se colocar **trt8** antes do CPF!! Verifique a imagem abaixo. Caso não seja colocado trt8\, o sistema irá dar erro e acusar senha incorreta. Perceba que a barra utilizada é a barra invertida ****.

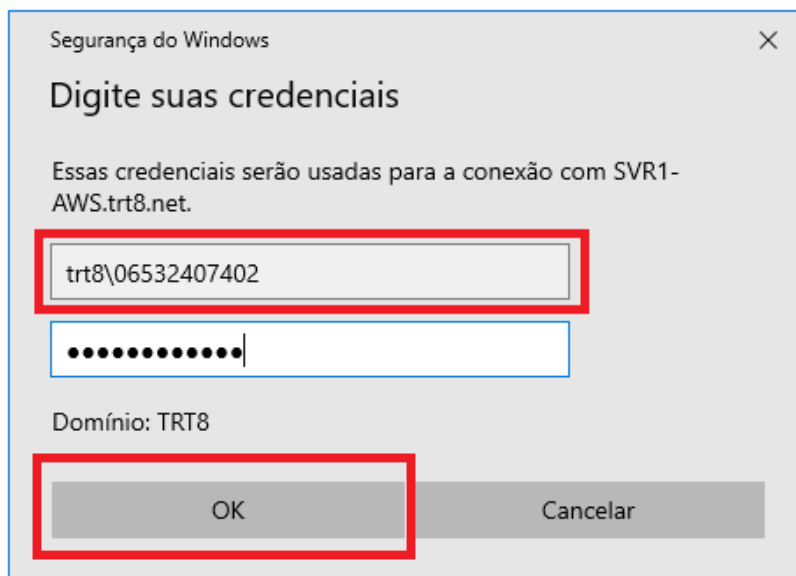


Figura 6 – Credenciais de rede

*Deve-se aguardar que o **Google Chrome** seja carregado. Dependendo da conexão de internet do usuário esse processo pode demorar.*

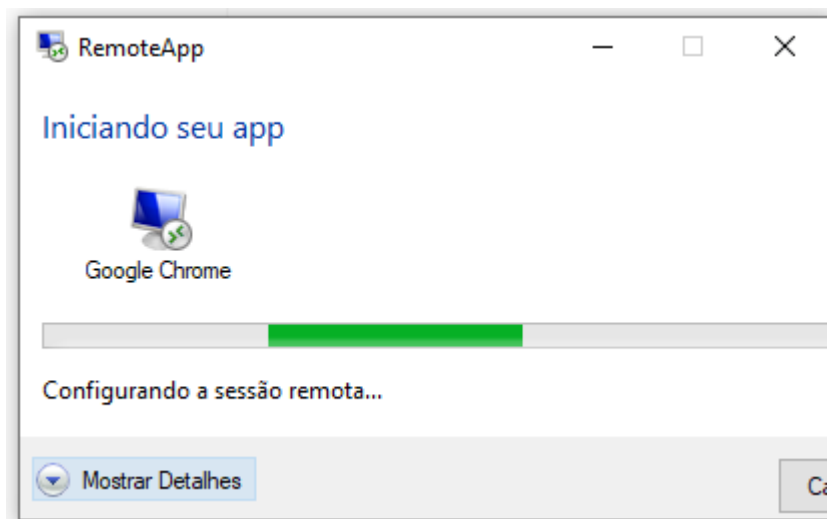


Figura 7 – Carregamento do TOL



Após aberto, digite na barra de endereços o site do GEST para prosseguir com a autenticação e acesso: <https://gest.trt8.jus.br/gest>.

Figura 8 – Acesso ao GEST

5 SUPORTE TÉCNICO

Em caso de dificuldade ou dúvida no uso da ferramenta, um chamado deverá ser aberto na Central de Serviços (<https://centraldeservicos.trt8.jus.br> ou centraldeservicos@trt8.jus.br)

6 CONTROLE DE VERSÃO

Versão	Data	Autor	Resumo das alterações
1.0	24/10/2025	Simonne Callegario	Criação do documento